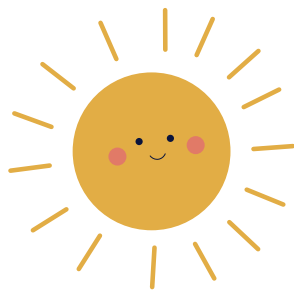




helan <sup>ˆ</sup>

Buitenschoolse opvang

# Helan Buitenschoolse opvang



In onze buitenschoolse opvang is jouw kind in goede handen. Door te leren en te spelen, stimuleren onze ervaren begeleiders elk kind om de wereld te ontdekken. Onze buitenschoolse opvang biedt een veilige omgeving aan waar kinderen zich thuis voelen.

Onze buitenschoolse opvang:

- vangt kinderen op van 2,5 tot 12 jaar
- is erkend door **Kind & Gezin**, Agentschap Opgroeien

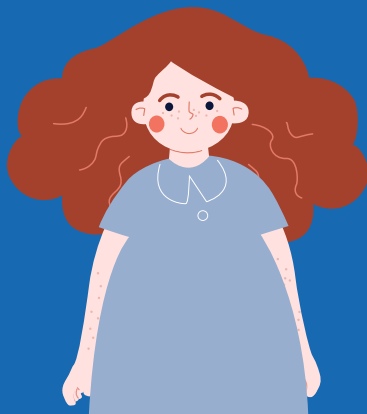
Surf naar [www.helan.be/buitenschoolse-opvang](http://www.helan.be/buitenschoolse-opvang) voor meer informatie.



# Buitenschoolse opvang **Duizeldons**

## Je kan rekenen op Duizeldons

- voor een unieke pedagogische werking waarin de eigenheid en het ritme van elk kind centraal staat
- voor een actieve begeleiding van je kind, met veel spelen en leren
- voor een thematische werking met een gevarieerd en uitdagend activiteiten aanbod afgestemd op de leeftijd en leefwereld van de kinderen



## Praktisch

**Waar?** Maria De Heeltstraat 114, 2100 Deurne  
duizeldons@helan.be  
0472 09 36 64  
[helan.be/duizeldons](https://helan.be/duizeldons)

### Openingsuren op schooldagen:

Maandag	7u00 tot 8u30	15u45 tot 18u00
Dinsdag	7u00 tot 8u30	15u45 tot 18u00
Woensdag	7u00 tot 8u30	-
Donderdag	7u00 tot 8u30	15u45 tot 18u00
Vrijdag	7u00 tot 8u30	15u45 tot 18u00

**Tarief vanaf 1 juli 2023\***

€ 1,28 per begonnen halfuur

### Openingsuren op schoolvrije dagen en schoolvakanties:

- schoolvrije dagen: gesloten
- schoolvakanties: gesloten

\* Kinderen uit hetzelfde gezin die gelijktijdig aanwezig zijn kunnen genieten van 25% korting op de ouderbijdrage. Een sociaal tarief is mogelijk, vraag het aan jouw buitenschoolse opvang.

Reservatie is nodig via  
[www.helan.be/buitenschoolse-opvang](http://www.helan.be/buitenschoolse-opvang)  
en kan alleen als je eerst ingeschreven bent.

Ben je nog niet ingeschreven,  
mail dan naar [ibo.inschrijving@helan.be](mailto:ibo.inschrijving@helan.be).



**helan**  Buitenschoolse opvang

[www.helan.be/buitenschoolse-opvang](http://www.helan.be/buitenschoolse-opvang)